



集まると、どうなる？

OWN
NS
owns
HATCHOBORI



Grace

-自然の恵を受け、心地よく過ごせる空間-

八丁堀では、緑が共存するこの街ならではの自然の恵を受け継ぎ、“Grace”というコンセプトを採用。思い思いの時間を過ごしてもらうことができる空間をめざします。

川や植物の自然を感じるブラウン、ブルー&グリーン、ベージュを中心にカラーリングを実施。漆塗りなどの手仕事を感じられる仕上げと、天然の木材の利用によって、自然を感じられる空間を構成します。



01 熱量もリラックスも一同に会する、集いたくなる空間



自由にカスタマイズできる オフィススペース

仲間が集う拠点として、デスクを囲んだ議論から、奥行約3.5mの開放的な専用テラスでのカジュアルな会話、窓際の明るいインナーテラスでの談笑など、使い方は自分たち次第。

02 プライベート空間を出た先に広がる、多様な居場所



オフィスの先に、 多様な共用空間

エントランスカフェ隣の時間貸会議室での作業も、
広い屋上テラスでの考えごとも、新しい交流を生む
イベントも、思いのままに。

03 より深く、より親睦を深められる飲食スペース



コミュニケーションが 生まれる飲食スペース

街とつながるオープンなエントランスカフェなど、
密度の濃いコミュニケーション、オフィスでは生ま
れない会話を。

規模やタイミングに合わせて柔軟に拡張できる働く場



入居工事済



家具配置済



専用 Wi-fi

すぐに入居できるセットアッププラン

入居工事済、家具配置済み、かつ専用Wi-fi設置済みのため、入居にかかるイニシャルコストや時間、手間を省くことが可能。また、家具は自分たちで用意したいという要望にあわせたハーフセットアッププランも用意。



使いたい時だけ使える拡張空間

共用に設置済みの時間貸会議室を使いたい時だけ借りることが可能。自分たちの専用スペースに設置しない分だけ費用・手間・時間を削減できるだけでなく、その分のスペースの有効活用が可能に。

規模やタイミングに合わせて柔軟に拡張できる働く場



他拠点の横断利用

自分たちが入居しているownsに加えて、他のowns共用部も一部利用することができ、その日の気分や予定にあわせて、より便利で魅力的な空間・設備を使うことが可能に。

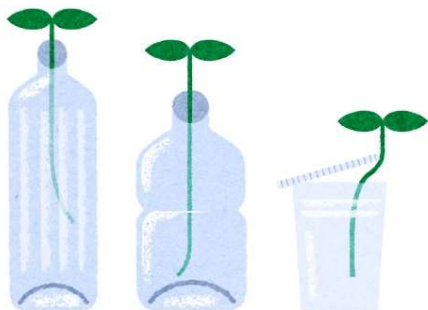
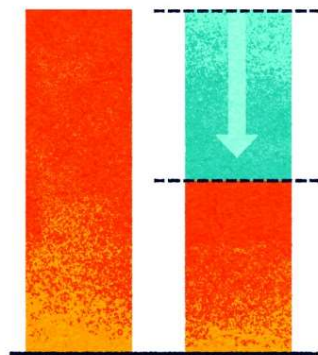


安心のセキュリティ対策

エントランスホール、エレベーター籠内などの多重セキュリティシステム導入により、オフィスの安全性を高めている。ownsは1フロア1テナントのため、情報セキュリティ観点でも有利なつくり。

05 心ゆたかに働くための、未来につながるサステイナブルな環境

基準一次エネルギー消費量から
50%以上 の一次エネルギー
 消費量を削減



ZEB readyを取得

環境認証「ZEB ready (※)」を取得。(※基準一次エネルギー消費量から50%以上の一次エネルギー消費量削減に適合した建築物の場合取得可能)

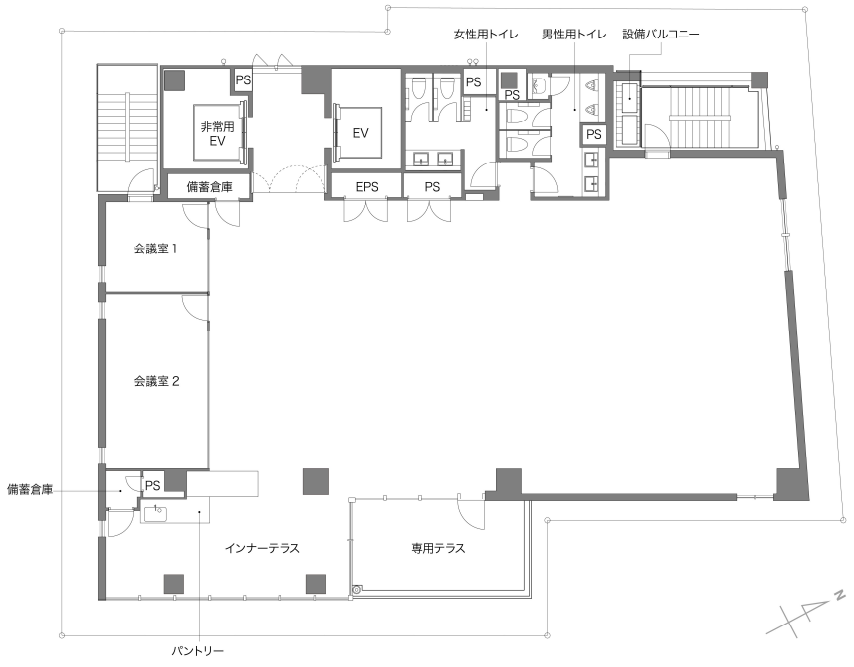
脱プラスチックの推進

入退室セキュリティ認証には、プラスチックのカードではなく、スマートフォンと顔認証を採用するなど、脱プラスチックを推進。

未来に向けて、必要な機能を見直した建物仕様

ownsは、従来のオフィス価値基準の足し合わせではなく、本当に必要な機能を改めて見直して環境に配慮した建物仕様。自然と共生する、未来を見据えた新しい価値基準のオフィス。

企業の思想や価値観を反映しやすい自由度の高いフロアプラン・仕様



基準階平面図 334.25㎡ (101.11坪)
専用Wi-fiあり



レイアウトプラン1
ラウンジやインナーテラスを配置することで社内のコミュニケーションを誘発するプラン (56席)



レイアウトプラン2
効率的なデスク配置とし座席数を多く設けられるプラン (68席)



東京都中央区八丁堀三丁目20-4 (予定)

JR京葉線、日比谷線「八丁堀」駅 徒歩1分
東西線「茅場町」駅 徒歩6分
浅草線「宝町」駅 徒歩6分
有楽町線「新富町」駅 徒歩8分
銀座線「京橋」駅 徒歩9分

名称	owns八丁堀	電気容量	60VA/m ²
所在	東京都中央区八丁堀三丁目20-4 (予定)	空調方式	個別空調 (7グループ/各階)
交通	JR京葉線、日比谷線「八丁堀」駅 徒歩1分 東西線「茅場町」駅 徒歩6分 浅草線「宝町」駅 徒歩6分 有楽町線「新富町」駅 徒歩8分 銀座線「京橋」駅 徒歩9分	照明	LED照明
竣工	2025年7月 (予定)	光ケーブル	各階EPSの弱電端子引込あり (2芯)
用途	事務所・飲食店舗・診療所	Wi-fi	共用Wi-fiあり (1階、屋上) 専用Wi-fiあり (基準階)
構造/規模	鉄骨造/地上12階	セキュリティ	機械警備 (24時間入退館可) 1階、EV内、各階屋外階段に非接触型リーダー
延床面積	4,160.49m ²	エレベーター	2台 (乗用13人乗・乗用兼非常用17人乗)
基準階貸室面積	334.25m ² (101.11坪)	駐車場	11台 (機械式9台、車いす用1台、荷捌き用1台)
天井高	基準階：3,400mm ※スケルトン天井、一部ボード天井	駐輪場	3台

階数	用途	面積	賃料	敷金	備考
RF	屋上テラス	-	-	-	
8,10,11階	事務所	334.25m ² (101.11坪)	相談	相談	専用テラス/ハーフセットアップ+仕様予定 (会議室*2、インナーテラス内装済+左記範囲家具設置済)
9階	事務所	334.25m ² (101.11坪)	相談	相談	専用テラス/フルセットアップ仕様予定 内装・家具什器設置済
3~7,12階	事務所	334.25m ² (101.11坪)	相談	相談	専用テラス/ハーフセットアップ仕様予定 (会議室*2、インナーテラス内装済)
2階	診療所	265.46m ² (80.30坪)	相談	相談	分割応相談
1階	飲食店舗 共用会議室	75.94m ² (22.97坪) 6人用	相談 -	相談 -	

※建物は現在建設中につき、面積やパース内容は今後変更になる場合があります。
 ※基準階面積にはトイレ・PS・EPS・専用テラスを含みます。
 ※飲食店舗面積はトイレ・PSを含みます。

owns お問い合わせ窓口

050-1753-9591

ntt-owns-ml@ntt-us.com

お問い合わせ頂いたお客様に詳細な情報をご案内いたします。
受付時間 10:00～19:00（定休日/土・日・祝日・年末年始）

ウェブからのお問合せは右記QRコードより



開発事業主

NTT都市開発株式会社

基本設計

株式会社プランテック

設計・施工

株式会社鴻池組